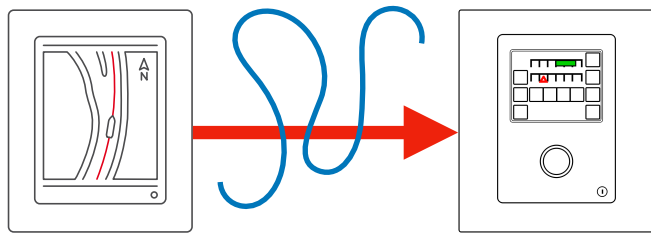


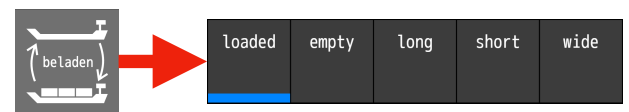
AlphaRiverTrackPilot – Kurzanleitung

Vorbereitung

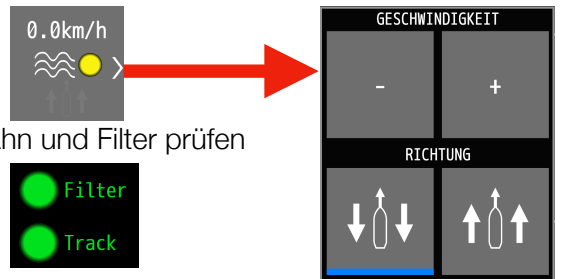
1. Leitlinie im ECDIS oder am TrackPilot auswählen



2. Profil auswählen



3. Strömungsgeschwindigkeit und -richtung einstellen



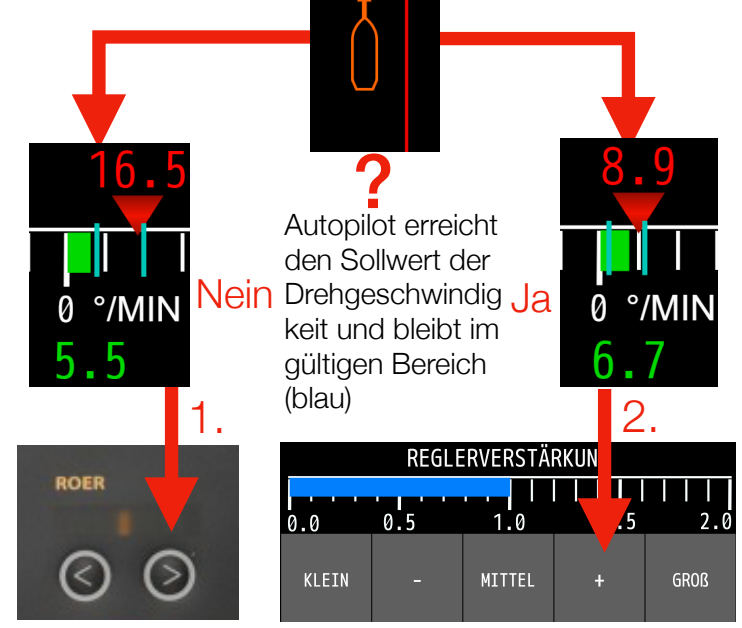
4. Bahn und Filter prüfen



5. Trackpilot einschalten

Bleibende Bahnabweichung

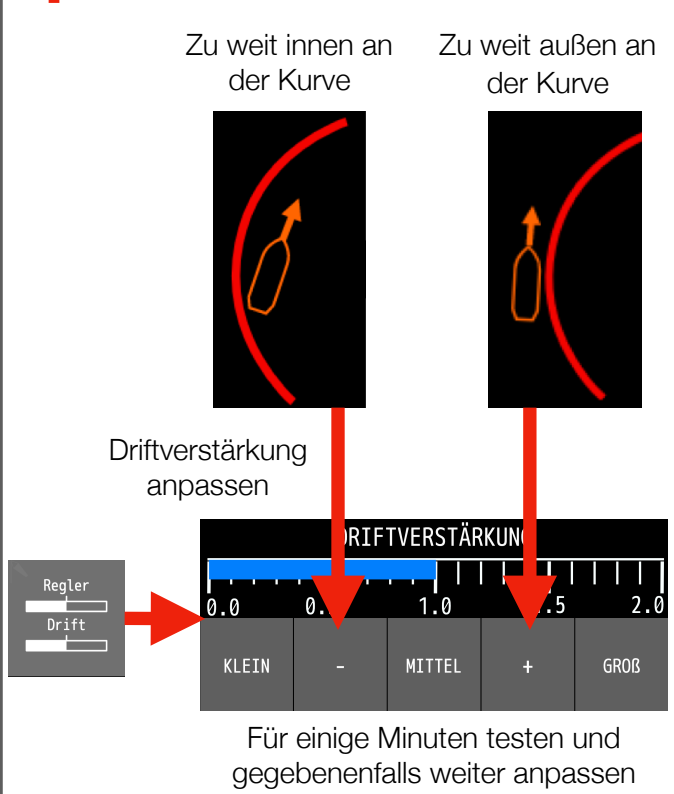
! Bleibende Bahnabweichung **! Strömungsgeschwindigkeit überprüfen**



1. „Ruder“ am Autopilot erhöhen
2. „Reglerverstärkung“ am Trackpilot erhöhen
3. Wendeanzeiger-Signal überprüfen

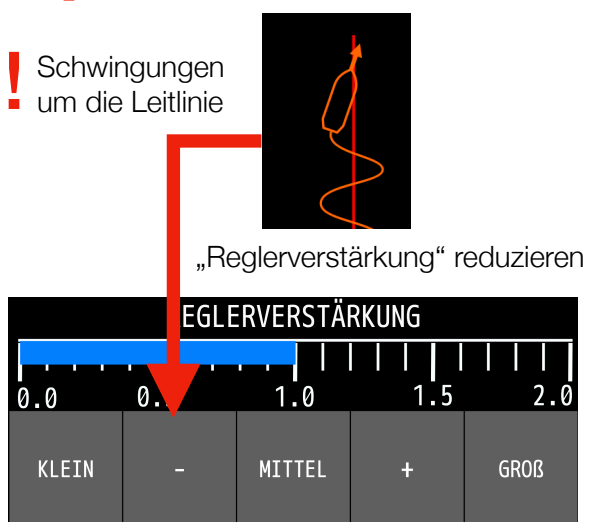
Abweichung in Kurven

! **Strömungsgeschwindigkeit überprüfen**

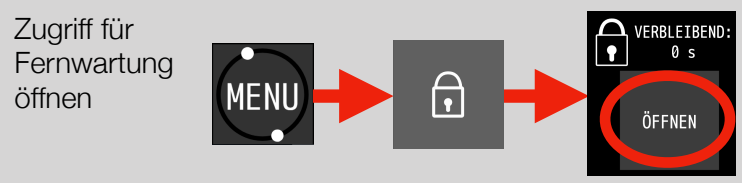
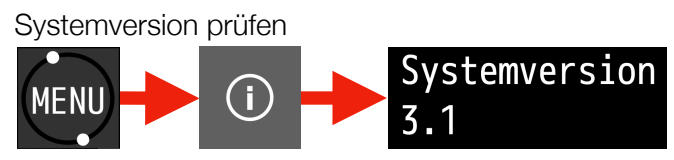


Schwingungen

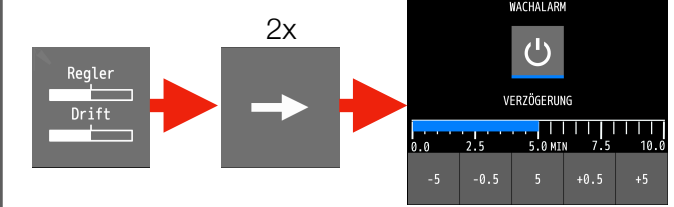
! **Strömungsgeschwindigkeit überprüfen**



Sonstiges



Wachalarm einstellen



Download Bedienungsanleitung



AlphaRiverTrackPilot – Warnungen und Alarme

Name	Maßnahmen	Name	Maßnahmen
Ende des Tracks nah	<ul style="list-style-type: none"> • Neue Leitlinie wählen • Manuell weiterfahren 	Track zu weit entfernt	<ul style="list-style-type: none"> • Sofort abschalten • Überprüfen, ob die richtige Leitlinie ausgewählt wurde • Neue Leitlinie auswählen oder manuell weiterfahren
Position ungenau	<ul style="list-style-type: none"> • Warnung zurücksetzen 	Ende des Tracks erreicht	<ul style="list-style-type: none"> • Sofort abschalten • Neue Leitlinie auswählen oder manuell weiterfahren
Abstand zum Track groß	<ul style="list-style-type: none"> • Prüfen, ob der Autopilot die Steuerbefehle erhält und umsetzt • Warnung zurücksetzen 	Kurve zu eng	<ul style="list-style-type: none"> • Alarm bestätigen. Kann nur durch Ausschalten der Bahnführung erfolgen • Leitlinie auf Fehler überprüfen und mögliche Knicke entfernen • Neue Leitlinie an den TrackPilot schicken und wieder einschalten • Vorgang ggfs. wiederholen
GPS (2): Keine Position empfangen	<ul style="list-style-type: none"> • Alarm bestätigen und korrekte Funktion des TrackPilots überwachen • Erhöhte Aufmerksamkeit • Abwarten, ob die Daten wieder empfangen werden, ggf. manuell weiterfahren • Warnung zurücksetzen 	Zu große Ruderänderung	<ul style="list-style-type: none"> • Alarm bestätigen durch Deaktivieren der Bahnführung • Prüfen, ob die Schiffsposition und Lage im Kartendisplay mit der Realität übereinstimmt • Einschalten der Bahnführung • Erhöhte Aufmerksamkeit • Gegebenenfalls manuell weiterfahren
GPS (2): Keine Geschwindigkeit empfangen	<ul style="list-style-type: none"> • Alarm bestätigen und korrekte Funktion des TrackPilots überwachen • Nach 10 Minuten weiterhin Fehler? ➔ Support kontaktieren, ggf. manuell weiterfahren 	Position zu ungenau	<ul style="list-style-type: none"> • Alarm bestätigen durch Deaktivieren der Bahnführung. • Warten, bis der „Filter“ in der Bedienoberfläche grün ist • Prüfen, ob die Schiffsposition und Lage im Kartendisplay mit der Realität übereinstimmt • Einschalten der Bahnführung • Erhöhte Aufmerksamkeit • Gegebenenfalls manuell weiterfahren
GPS (2): Kein Heading empfangen	<ul style="list-style-type: none"> • Alarm bestätigen und korrekte Funktion des TrackPilots überwachen • Nach 10 Minuten weiterhin Fehler? ➔ Support kontaktieren, ggf. manuell weiterfahren 	Totmann-Alarm	<ul style="list-style-type: none"> • TrackPilot deaktivieren um den Alarm zu bestätigen. Danach kann der TrackPilot wieder aktiviert werden.
Geschwindigkeit gering	<ul style="list-style-type: none"> • Geschwindigkeit erhöhen oder manuell weiterfahren • Warnung zurücksetzen 	Ziel zu nah	<ul style="list-style-type: none"> • Alarm bestätigen • Manuell weiterfahren und Abstand zum AIS-Ziel vergrößern oder TargetPilot deaktivieren
Totmann-Warnung	<ul style="list-style-type: none"> • Track verschieben oder einen beliebigen Knopf auf dem Touchdisplay drücken 	Ziel verloren	<ul style="list-style-type: none"> • Alarm bestätigen. Kann nur durch Deaktivieren des TrackPilots erfolgen • Manuell weiterfahren und neues AIS-Ziel auswählen oder TargetPilot deaktivieren
Ziel nah	<ul style="list-style-type: none"> • Geschwindigkeit reduzieren oder TargetPilot deaktivieren oder anderes Ziel auswählen 	Kollision steht bevor	<ul style="list-style-type: none"> • Alarm bestätigen. Kann nur durch Deaktivieren des TrackPilots erfolgen • Manuell weiterfahren und Kollision vermeiden • Bei falscher Alarmierung die Einstellung der argoLaneWarning überprüfen
Ziel verloren	<ul style="list-style-type: none"> • Erhöhte Aufmerksamkeit 	Verbindung zum Autopilot verloren	<ul style="list-style-type: none"> • Sofort abschalten • Korrekte Funktion aller Geräte prüfen • Kontaktieren Sie den Kundendienst
AIS: Keine Daten empfangen	<ul style="list-style-type: none"> • TargetPilot aktiv? ➔ erhöhter Aufmerksamkeit • Fehlfunktion des AIS? ➔ unverzüglich TargetPilot deaktivieren 	E/A: Fehler – Kundendienst kontaktieren	<ul style="list-style-type: none"> • Sofort abschalten • Korrekte Funktion aller Geräte prüfen • Kontaktieren Sie den Kundendienst
Kollision steht bevor	<ul style="list-style-type: none"> • Aktuellen Track verschieben • Warten, bis das Schiff die verschobene Linie erreicht hat 	Systemfehler 001/002/003 - Kundendienst kontaktieren	<ul style="list-style-type: none"> • Sofort abschalten • Kontaktieren Sie den Kundendienst
Spannung falsch angeschlossen	<ul style="list-style-type: none"> • Händler/Installateur kontaktieren 		
TrackPilot abgeschaltet	<ul style="list-style-type: none"> • TrackPilot bei Bedarf wieder aktivieren • Korrekte Funktion aller Geräte überprüfen 		
Ende des Sicherheitskorridors nah	<ul style="list-style-type: none"> • Neuen Sicherheitskorridor auswählen 		
Linke/Rechte Begrenzung überschritten	<ul style="list-style-type: none"> • Den Track verschieben, um den geplanten Pfad innerhalb des Sicherheitskorridors zu halten 		
Keine Wendegeschwindigkeit empfangen	<ul style="list-style-type: none"> • Kontrollieren Sie die korrekte Funktion aller Geräte. • Sollte diese Warnung nicht von selbst verschwinden, kontaktieren Sie den Support. 		
ECDIS / Alphanon Display: Verbindung verloren	<ul style="list-style-type: none"> • Starten Sie das ECDIS (neu) / die Alphanon Bedieneinheit (neu). • Sollte die Warnung nicht von selbst verschwinden, kontaktieren Sie den Support. 		
AIS: Fehler – Kundendienst kontaktieren	<ul style="list-style-type: none"> • Starten Sie das AIS (neu). • Sollte die Warnung nicht von selbst verschwinden, kontaktieren Sie den Support. 		