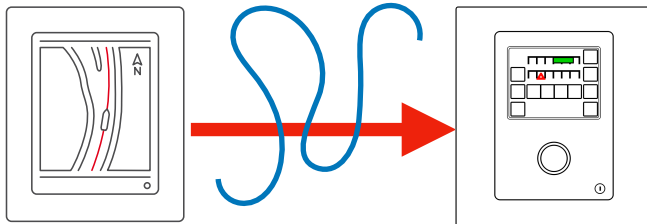


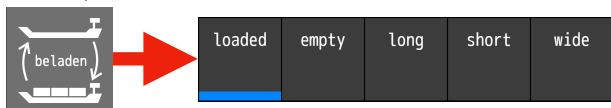
AlphaRiverTrackPilot – Snelstartgids

Vorbereiding

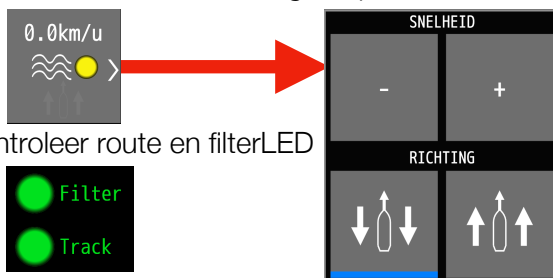
1. Selecteer route in TrackPilot of ECDIS



2. Selecteer profiel



3. Stroomsnelheid en -richting aanpassen



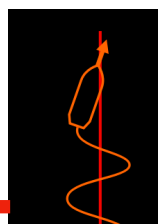
4. Controleer route en filterLED



5. Schakel TrackPilot in

Slingeren

! Aan het slingeren rond de richtlijn



! Controleer de instellingen voor de stroomsnelheid

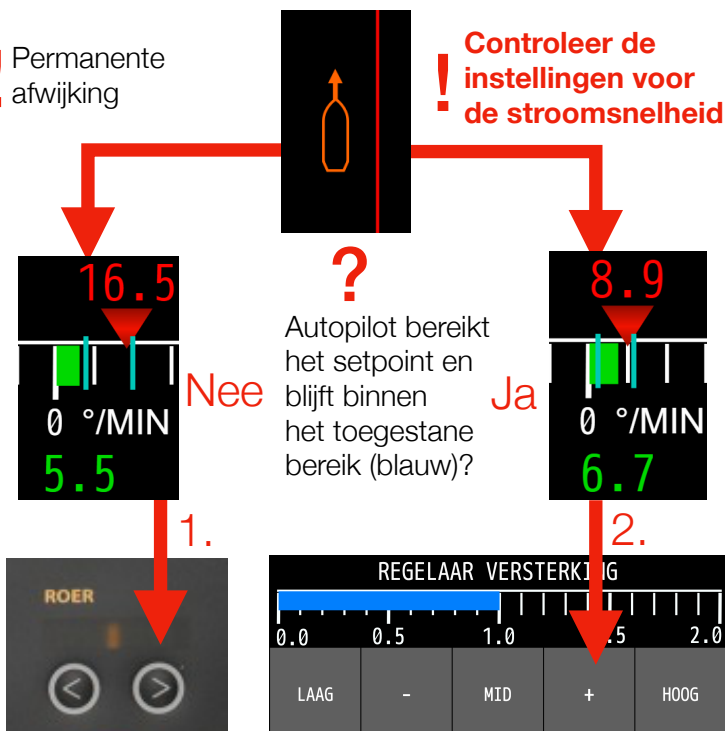
Verminder „regelaar versterking“



Test een paar minuten en stel zo nodig bij

Permanente afwijking van de route

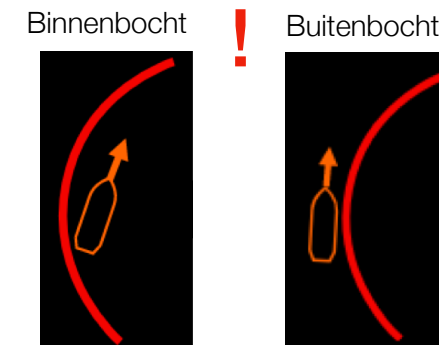
! Permanente afwijking



1. „Roer“ verhogen
2. Verhoog de „regelaar versterking“ in de instellingen
3. Controleer het Bochtaanwijzersignaal

Afwijking in bochten

! Controleer de instellingen voor de stroomsnelheid



Drift versterking aanpassen



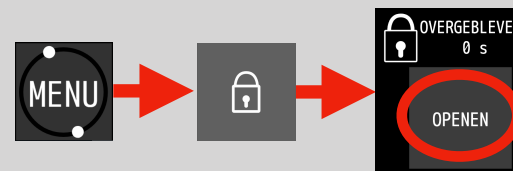
Test een paar minuten en stel zo nodig bij

Overige

Controleer de systeemversie



Open toegang voor externe ondersteuning

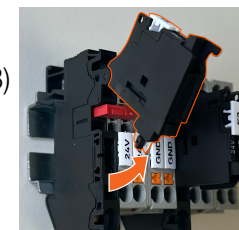


Herstart TrackPilot

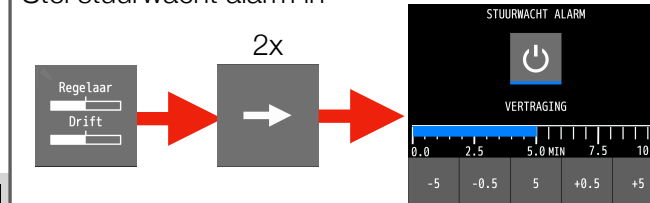
Variant A)



Variant B)



Stel stuurwacht alarm in



Gebruiksaanwijzing downloaden



ALPHATRON
Marine

powered by
argonics

AlphaRiverTrackPilot – Waarschuwingen en alarmen

Naam	Actie	Naam	Actie
Einde van de route nadert	<ul style="list-style-type: none"> • Selecteer een nieuwe route • Ga handmatig verder 	Track te ver weg	<ul style="list-style-type: none"> • Schakel onmiddellijk uit • Controleer of de juiste route is geselecteerd • Selecteer een nieuwe route of ga handmatig verder
Positie onnauwkeurig	<ul style="list-style-type: none"> • Reset waarschuwing 	Einde vanroute bereikt: Controle overnemen	<ul style="list-style-type: none"> • Schakel onmiddellijk uit • Selecteer een nieuwe route of ga handmatig verder
Afstand tot track groot	<ul style="list-style-type: none"> • Controleren of de TrackPilot de besturingscommando's ontvangt en uitvoert • Reset waarschuwing 	Te scherpe bocht: Controle overnemen	<ul style="list-style-type: none"> • Alarm bevestigen door TrackPilot uit te schakelen • Controleer de route op fouten (punten zeer dicht bij elkaar). • Kies een nieuwe route
GPS (2): Geen positie ontvangen	<ul style="list-style-type: none"> • Waarschuwing bevestigen en de correcte werking van de TrackPilot controleren • Verhoog de aandacht • Wacht om te zien of er weer gegevens worden ontvangen, ga zo nodig handmatig verder • Reset waarschuwing 	Roerwissel te groot: Controle overnemen	<ul style="list-style-type: none"> • Bevestig het alarm door over te schakelen op handmatige besturing • Wacht tot de status van de TrackPilot terugkeert naar "GEREED" • Controleer in ECDIS of de positie van het schip op de kaart en de werkelijkheid overeenkomen • TrackPilot inschakelen • Verhoog de aandacht
GPS (2): Geen snelheid ontvangen	<ul style="list-style-type: none"> • Alarm bevestigen en correcte werking van de TrackPilot controleren • Fout nog steeds na 10 minuten? ➔ neem contact op met helpdesk, ga zo nodig handmatig verder 	Positie onbruikbaar: Controle overnemen	<ul style="list-style-type: none"> • Bevestig het alarm door over te schakelen op handmatige besturing • Wacht tot de status van de TrackPilot terugkeert naar "GEREED" • Controleer in ECDIS of de positie van het schip op de kaart en de werkelijkheid overeenkomen • TrackPilot inschakelen • Verhoog de aandacht
GPS (2): Geen voorligging ontvangen	<ul style="list-style-type: none"> • Alarm bevestigen en correcte werking van de TrackPilot controleren • Fout nog steeds na 10 minuten? ➔ neem contact op met helpdesk, ga zo nodig handmatig verder 	Stuurwacht: Controle overnemen	<ul style="list-style-type: none"> • Bevestig het alarm door over te schakelen op handmatige besturing • Activeer de TrackPilot-modus opnieuw
Te lage vaarsnelheid	<ul style="list-style-type: none"> • Verhoog de snelheid of ga handmatig verder • Reset waarschuwing 	Doel te dichtbij: Controle overnemen	<ul style="list-style-type: none"> • Alarm bevestigen • Ga handmatig verder en vergroot de afstand tot het AIS-doel of deactiveer TargetPilot
Stuurwacht: Activiteit vereist	<ul style="list-style-type: none"> • Verplaats de track of druk op een knop op het touch display 	Doel verloren: Controle overnemen	<ul style="list-style-type: none"> • Alarm bevestigen door TrackPilot uit te schakelen • Ga handmatig verder en selecteer een nieuw AIS-doel of deactiveer TargetPilot
Doel dicht	<ul style="list-style-type: none"> • Verminder snelheid of deactiveer TargetPilot of selecteer een ander doel 	Botsing op komst: Controle overnemen	<ul style="list-style-type: none"> • Alarm bevestigen door TrackPilot uit te schakelen • Blijf handmatig varen en voorkom een botsing • De instelling van de argoLaneWarning bij vals alarm controleren
Doel verloren	<ul style="list-style-type: none"> • Verhoog de aandacht en / of selecteer een ander doel 	Autopilot verbinding verloren: Controle overnemen	<ul style="list-style-type: none"> • Onmiddellijk uitschakelen • Controleer de goede werking van alle apparaten • Contacteer de klantenservice
AIS: Geen gegevens ontvangen	<ul style="list-style-type: none"> • TargetPilot actief? ➔ verhoogde aandacht • AIS storing? ➔ onmiddellijk uitschakelen TargetPilot 	I/U: Fout - Neem contact op met ondersteuning	<ul style="list-style-type: none"> • Onmiddellijk uitschakelen • Controleer de goede werking van alle apparaten • Contacteer de helpdesk
Botsing op komst	<ul style="list-style-type: none"> • Verschuif de huidige track • Wachten tot het schip de verschoven lijn heeft bereikt 	System Fout 001/002/003 - Neem contact op met ondersteuning	<ul style="list-style-type: none"> • Onmiddellijk uitschakelen • Contacteer de helpdesk
Voeding verkeerd aangesloten	<ul style="list-style-type: none"> • Neem contact op met dealer/installateur 		
Trackpilot uitgeschakeld	<ul style="list-style-type: none"> • Activeer TrackPilot opnieuw indien nodig • Controleer de correcte werking van alle apparaten 		
Einde vanveiligheidscontour nadert	<ul style="list-style-type: none"> • Selectie nieuwe veiligheidscorridor 		
Limiet links/rechts overschreden	<ul style="list-style-type: none"> • Verplaats de track om het geplande pad binnen de veiligheidscorridor te houden 		
Geen draaisnelheid ontvangen	<ul style="list-style-type: none"> • Controleer de correcte werking van alle apparaten. • Als deze waarschuwing niet vanzelf verdwijnt, neem contact op met de helpdesk 		
ECDIS / Alphanon Display: Verbinding verloren	<ul style="list-style-type: none"> • (Her-)Start de ECDIS / het Alphanon bediendeel • Als deze waarschuwing niet vanzelf verdwijnt, neem contact op met de helpdesk 		
AIS: Fout - Neem contact op met ondersteuning	<ul style="list-style-type: none"> • (Her-)Start de AIS • Als deze waarschuwing niet vanzelf verdwijnt, neem contact op met de helpdesk 		
Sterke kruisstroom gedetecteerd	<ul style="list-style-type: none"> • Verhoog de aandacht 		