

Vorbereitung en Start

1) Controleren – Bedieningspaneel:

Gereed-signaal:



Groen → Systeem gereed ✓

Uit → Probleem, zie bedieningsinterface

2) Controleren – Bedienoberfläche:

1) Positie-LED: **Groen** → Positie OK ✓

Geel/Rood → Positie niet OK



2) Gereed-LED: **Groen** → Systeem gereed ✓

Rood → Fout



Grijs → Motoren nicht verfügbar

3) **Modus** op het **bedieningspaneel** kiezen

→ schakelt de argoPositionPilot in



4) **Modussymbol** brandt **groen** → Systeem actief ✓

3 modi



Modus „Manoeuvreren“

Functie „Joystick“ geeft de snelheid in de betreffende richting aan:

- Vooruit: schip vaart vooruit
- Zijwaarts: schip vaart dwars
- Draaien: schip draait

! WAARSCHUWING: Door wind en stroming kan het schip afdrijven!

Functie „Virtuele anker“

- Joystick in het midden → schip blijft op deze positie met de huidige oriëntatie liggen
- Joystick valt terug naar modus „Snelheid“ wanneer de hendel wordt bewogen



Modus „Crash Stop“ & „Sluis“

- Nog niet beschikbaar.

Interface / menu

argoControlPanel flex – geminimaliseerd

- Focus op statusmeldingen en foutmeldingen

argoControlPanel flex – gemaximaliseerd

- Home: Huidige toestand, roerpropellers, conningweergave met actuele en gewenste waarden

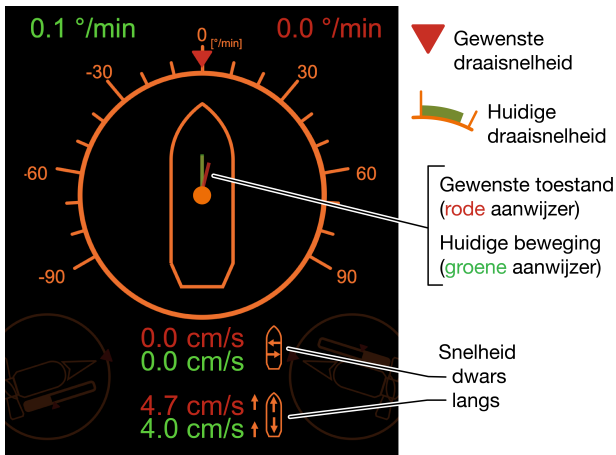


- Regelaar → Regelaarversterking:
 - Waarde verhogen: systeem sneller, mogelijk ook te agressief
 - Waarde verlagen: systeem langzamer, maar rustiger



- Systeeminstellingen: toegang tot nieuws, systeem informatie, taal, hulppagina en onderhoud op afstand

Weergave



Het systeem regelt de **huidige beweging van het schip** naar de **gewenste beweging**. Via de joystick wordt de gewenste beweging ingesteld en als rode aanwijzer weergegeven.

Correcte werking controleren

- Op de ECDIS en in de systeeminterface evenals visueel (vanuit de stuurhut kijken) controleren:



Stuurt de argoPositionPilot het schip in de gewenste richting?



Houdt hij het schip op de gewenste positie?

Mogelijke foutbronnen

- Aandrijvingen gereed? Zo niet → Gereed-LED uit (in de interface grijs)
- Geen GPS/geen draaiaanwijzer → Positie-LED rood

Ondersteuning

a) Systeemversie en serienummer controleren



b) Open toegang voor **externe ondersteuning**



c) argoPositionPilot opnieuw starten



Klantenservice:

+49 711 25253721

Mo.-Fr. 09:00-16:00 Uhr

argoPositionPilot – Waarschuwingen en alarmen

Naam	Beschrijving	Maatregelen	Naam	Beschrijving	Maatregelen
Positie onnauwkeurig	Foutdetectie van de filter voor de meetwaarden heeft een fout ontdekt.	<ul style="list-style-type: none"> • Reset de waarschuwing of wacht tot deze vanzelf verdwijnt. 	Positie onbruikbaar: Controle overnemen	De verwerking van de GPS-gegevens heeft een probleem gedetecteerd, bijvoorbeeld een sprong in de positie of in de noordhoek. Mogelijk veroorzaakt door het passeren van een brug.	<ul style="list-style-type: none"> • Alarm bevestigen. Dit kan alleen door de argoPositionPilot te deactiveren • Wachten tot de status „Position“ in de gebruikersinterface groen is • Controleren of de scheepspositie en -oriëntatie in de kaartweergave overeenkomen met de werkelijkheid • De argoPositionPilot activeren • Verhoogde aandacht • Indien nodig handmatig verder varen
GPS (2): Geen positie ontvangen	GPS(2)-ontvanger verzendt geen GGA-gegevens.	<ul style="list-style-type: none"> • Alarm bevestigen. • Controleer de juiste werking van de argoPositionPilot. • Verhoogde aandacht. • Afwachten of de gegevens weer worden ontvangen. • Indien nodig handmatig doorgaan. • Reset de waarschuwing of wacht tot deze vanzelf verdwijnt. 			
GPS (2): Geen snelheid ontvangen	GPS(2)-ontvanger verzendt geen VTG-gegevens.	<ul style="list-style-type: none"> • Alarm bevestigen. • Controleer de juiste werking van de argoPositionPilot. • Verhoogde aandacht. • Afwachten of de gegevens weer worden ontvangen. • Indien nodig handmatig verdergaan. • Reset de waarschuwing of wacht tot deze vanzelf verdwijnt. 	System Fout 002 - Neem contact op met ondersteuning	Er is sprake van een ernstige uitzonderlijke fout.	<ul style="list-style-type: none"> • Onmiddellijk uitschakelen • Correcte werking van alle apparaten controleren • Neem contact op met de klantenservice
GPS (2): Geen voorligging ontvangen	GPS(2)-ontvanger verzendt geen HDT-gegevens.	<ul style="list-style-type: none"> • Alarm bevestigen. • Controleer de juiste werking van de argoPositionPilot. • Verhoogde aandacht. • Afwachten of de gegevens weer worden ontvangen. • Indien nodig handmatig verdergaan. • Reset de waarschuwing of wacht tot deze vanzelf verdwijnt. 			
argoPositionPilot uitgeschakeld	De argoPositionPilot is onverwacht uitgeschakeld.	De argoPositionPilot indien nodig opnieuw activeren en de correcte werking van alle apparaten controleren.			
Geen draaisnelheid ontvangen	De ontvangst van de draaisnelheid is verstoord	Controleer de correcte werking van alle apparaten. Mocht deze waarschuwing niet vanzelf verdwijnen, neem dan contact op met de klantenservice.			